

Deviatore Modul-gate con blocco oleodinamico

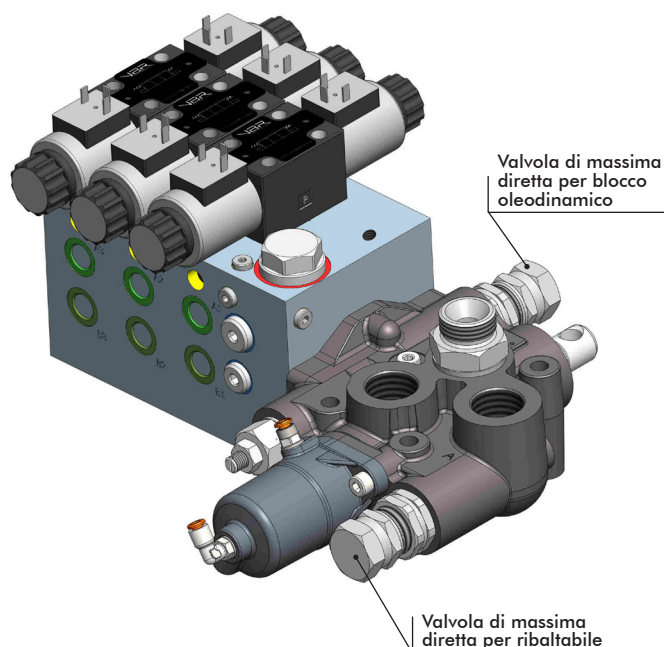
Con la presente abbiamo il piacere di informarvi che la gamma dei deviatori oleodinamici si arricchisce di un Modul-gate con blocco oleodinamico compensato. È una valvola ad azionamento pneumatico per portate di olio elevate, con schema idraulico a centro aperto in accordo alle direttive CE, particolarmente indicata su ribaltabili pesanti, cava-cantiere e semirimorchi. Utilizzabile con i deviatori pneumatici O.M.F.B. per ottenere una modulazione continua della velocità di discesa.

La valvola principale ha il corpo in ghisa sferoidale zincato, il cursore nichelato ed è predisposta per il montaggio di un blocco oleodinamico. Tale blocco oleodinamico, permette la funzionalità in compensazione di pressione, sia con movimento singolo che con movimenti multipli, permettendo di mantenere sempre la stessa velocità di movimento al variare della pressione del carico.

CODICI DI ORDINAZIONE

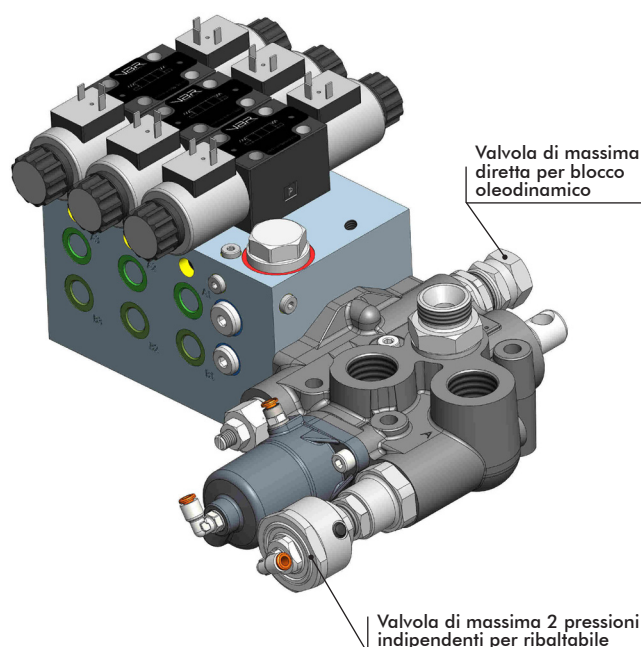
Modul-gate con valvola di massima diretta

12151600314



Modul-gate con valvola di massima 2 pressioni indipendenti

12151603314



Collegamenti:

[Caratteristiche tecniche](#)