

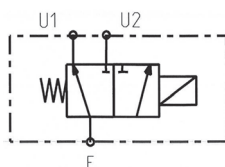
Deviatori elettrici

Con la presente abbiamo il piacere di informarvi che la gamma di deviatori si è arricchita della versione elettrica.

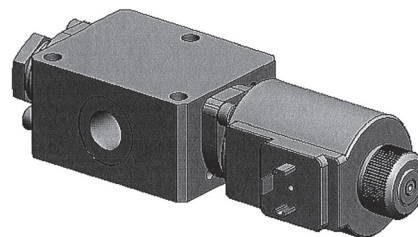
Attualmente sono disponibili queste versioni:

- Deviatore da 3/8" GAS per portate fino a 40 l/min a 350 bar

Attacchi: G 3/8
Tensione: 24V
Potenza: 46W
Portata max.: 40 l/min
Pressione max.: 350 bar

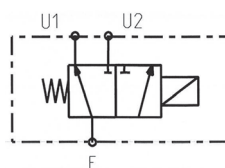


1219200047

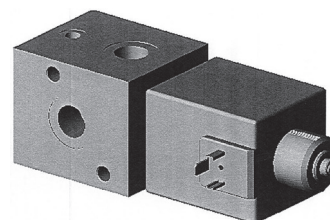


- Deviatore da 3/4" GAS per portate fino a 90 l/min a 350 bar

Attacchi: G 3/4
Tensione: 24V
Potenza: 60W
Portata max.: 90 l/min
Pressione max.: 350 bar



1219200064



CAMPI APPLICATIVI

- Veicoli scarrabili
- Mezzi speciali per deviare la portata nelle diverse funzioni o blocchi valvola

Per ulteriori informazioni tecniche si rimanda ai fogli di catalogo disponibili sul nostro sito internet www.omfb.com.