

## PTO per cambi IVECO 2850.6

Con la presente abbiamo il piacere di informarVi che sono disponibili le nuove PTO per il cambio IVECO 2850.6.

I codici di ordinazione per le diverse versioni sono:

- Pto a comando meccanico: **001-073-00135**
- Pto a comando elettromagnetico: **001-573-10138**
- Pto a comando pneumatico: **002-173-00132**



**001-073-00135**



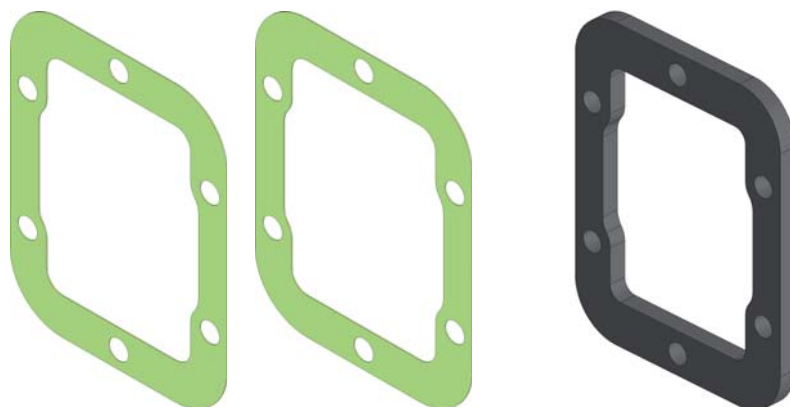
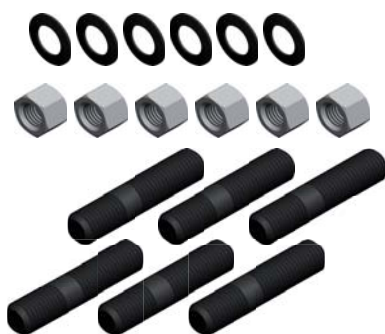
**001-573-10138**



**002-173-00132**

Tipo cambio	Versione	Giri pto a 1000 giri motore rpm	Coppia massima Nm	Lato montaggio	Uscita	Rotazione	Kit di montaggio
<b>2850.6</b>	13	<b>937</b>	<b>220</b>	Sx	Poster.	Orar.	154-2-3385

Queste PTO sono montabili sul cambio IVECO 2850.6 utilizzando il nuovo kit di montaggio **154-002-03385**.



Per ulteriori informazioni contattare l'ufficio commerciale.