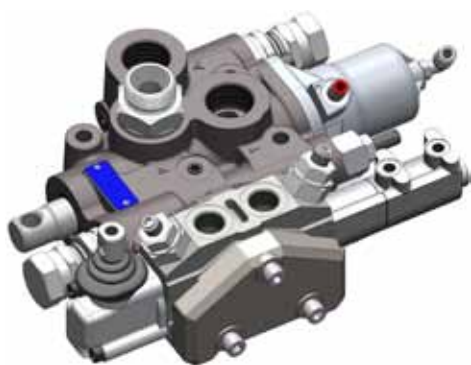
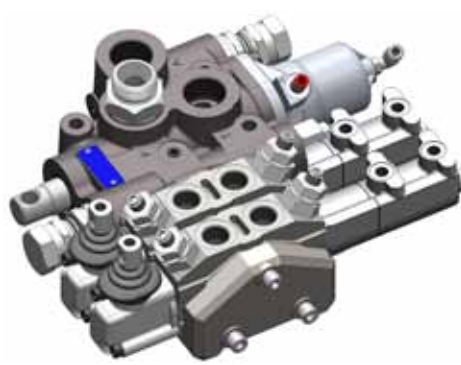


DEVIATORE OLEODINAMICO MULTIFUNZIONE "MODUL-GATE" CON VALVOLA DI MASSIMA

Con la presente abbiamo il piacere di informarVi che la gamma di deviatori MODUL-GATE si arricchisce delle versioni MODUL-GATE con valvola di massima sulle uscite dei distributori ausiliari.



121-016-10101



121-016-10209

I codici di ordinazione sono:

- **121-016-10101:** Ribaltabile + 1 sezione doppio effetto + valvola di massima
- **121-016-10209:** Ribaltabile + 2 sezioni doppio effetto + valvola di massima

CARATTERISTICHE TECNICHE DEVIATORE PRINCIPALE		
Portata nominale	<i>l/min.</i>	250
Pressione max. all'utilizzo	<i>bar</i>	320
Temperatura di esercizio		-25 +80°C
Viscosità olio		12 - 100 cSt
Filtrazione olio		< 25 µm
Pressione taratura standard	<i>bar</i>	160
Pressione taratura max.	<i>bar</i>	280
Pressione pneumatica max.	<i>bar</i>	12

CARATTERISTICHE TECNICHE DISTRIBUTORI AUSILIARI		
Portata nominale	<i>l/min.</i>	60
Pressione max. all'utilizzo	<i>bar</i>	320
Temperatura di esercizio		-25° +80°C
Viscosità olio		12 - 100 cSt
Filtrazione olio		< 25 µm
Pressione pneumatica max.	<i>bar</i>	12
Campo di taratura	<i>bar</i>	131-320
Taratura standard	<i>bar</i>	150